

Figures Chartistes de Retournement

Figures Chartistes de Retournement représentent des modèles géométriques sur les graphiques des taux monétaires, formées après les niveaux des prix sur la valeur maximale dans la tendance actuelle. Ces modèles servent d'indiquer la tendance haussière, pour prédire le fond de la tendance et le début du nouveau mouvement. Le caractère principal est ce que le trader à l'aide de ces modèles, peut être informé sur le changement imminent de la tendance, mais aussi sur la valeur possible du mouvement de prix.



Figure Chartiste Épaule-Tête-Épaule (ETE)

Le modèle du prix graphique des signaux de Tête et Épaules est à la fin de la tendance et dans le changement suivant de la direction du prix de l'actif. Il est généralement formé dans une tendance haussière développée.

Ce modèle est représenté par trois sommets du prix du marché situé à différents niveaux: deux hauts inférieurs (épaules) de côté et un plus haut sommet (tête) entre les deux. Il y a aussi une encolure (support) connectant à la liaison du modèle.

Ce modèle est représenté par trois sommets du prix du marché situé à différents niveaux: deux hauts inférieurs (épaules) de côté et un plus haut sommet (tête) entre les deux. Il y a aussi une encolure (support) connectant à la liaison du modèle.



COMMENT CALCULER

$$T = N - (H - N),$$

Où:

T – prix objectif;

N – niveau de l'encolure (support initial);

H – niveau de la tête des modèles (le plus haut sommet).

Figure Chartiste Épaule-Tête-Épaule Inversé (ETE Inversée)

Le modèle du prix graphique des signaux de Tête et Épaules inverse est à la fin de la tendance de renversement et devrait être suivi par un changement dans la direction du prix de l'actif. Il est généralement formé dans une tendance baissière développée.

Ce modèle est représenté par trois sommets du prix du marché situé à différents niveaux: deux hauts inférieurs (épaules) de côté et un plus haut sommet (tête) entre les deux. Il y a aussi une encolure (résistance) connectant à la liaison du modèle.

Lorsque le modèle est formé et le prix grimpe au-dessus du niveau de l'encolure ou de résistance (une certaine rupture est possible), les investisseurs obtiennent un signal d'achat. L'attente est que le rassemblement va continuer, même si les prix peuvent rebondir à l'encolure, considéré maintenant support, mais arrêté généralement autour d'eux.



COMMENT CALCULER

$$T = N + (N - H),$$

Où:

T – prix objectif;

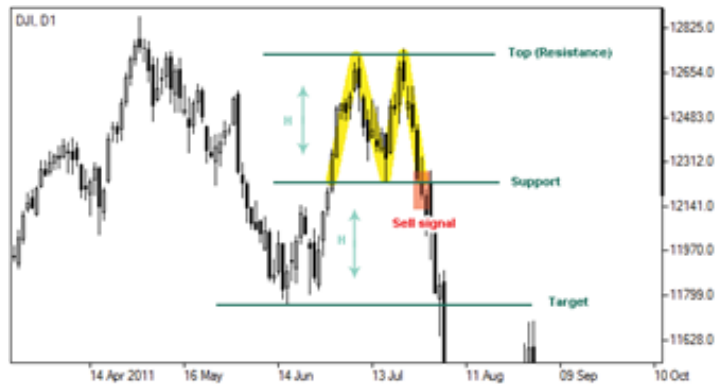
N – niveau de l'encolure (résistance initiale);

H – niveau de la tête des modèles (le plus bas sommet).

Figure en Double Sommet (Double Top)

Figure en Double Sommet est considéré comme un prix graphique, ce qui précède le renversement de la tendance existant. Il est typiquement formé dans une tendance haussière et devrait être suivie d'une baisse des prix.

Le modèle est caractérisé par deux lignes horizontales parallèles, représentant les niveaux du support et de la résistance qui relient respectivement deux sommets locaux des prix et, tenant une unité dans les fluctuations de prix. Le prix renverse deux fois à des niveaux de résistance sous l'étude des investisseurs, où l'actif est trop cher.



Dans le cas où le prix du marché viole le niveau minimum ou le niveau du support (une certaine déviation est possible), la formation est considéré être achevé et peut être interprété comme un changement dans le sens de la tendance baissière, servant un signal de vente.

COMMENT CALCULER

$$T = S - H,$$

Où:

T – prix objectif;

S – niveau du support (chute locale récente);

H – la hauteur de modèle (distance entre support et la résistance).

Figure en Double Creux (Double Bottom)

Figure en Double Creux est considéré comme un signe de renversement de la tendance baissière existante. Les prix devraient commencer à rallier après sa formation.

Le dynamique des prix dans le cadre du modèle est similaire à la lettre latine "w". Les deux plus bas récents du prix représentent une forte le niveau du support où les investisseurs inversent leurs courtes positions de l'actif, dans le sens que l'actif est sous-évalué à ce niveau. D'autre part, le sommet local le plus haut est considéré comme un niveau de résistance.



Lorsque le prix actuel du marché dépasse le niveau maximum ou le niveau de la résistance (une certaine déviation est possible), la formation est considérée comme être terminée et peut être interprété comme un changement dans le sens de la tendance haussière, servant un signal d'achat.

COMMENT CALCULER

$$T = R + H,$$

Où:

T – niveau cible;

R – niveau de résistance (sommet local récent);

H – la hauteur de modèle (Distance entre la support et la résistance).

Figure en Triple Sommet (Triple Top)

Figure en Triple Sommet est un modèle de prix dans une tendance haussière générale, suivant un renversement et une chute dans les prix. Il est plus important que le modèle du double top (haut).

Le modèle est représenté par trois sommets consécutifs situés à peu près au même niveau et deux fonds.

Si le prix tombe au-dessous du niveau minimum ou sur le niveau du support du modèle (une certaine déviation est possible), la formation est terminée et peut être interprété comme un changement dans le sens de la tendance, servant comme un signal de vente.



COMMENT CALCULER

$T = S - H$,

Où:

T - niveau cible;

S - niveau du support (chute locale récente);

H - modèles de hauteur (distance entre le support et la résistance)

Figure en Triple Creux (Triple Bottom)

Figure en Triple Creux est généralement formé dans une tendance baissière, comme un signe d'un renversement suivant et une hausse des prix. Il est plus important que le modèle du double fond.

Le modèle est caractérisé par trois dépressions consécutives, situées à peu près au même niveau et deux sommets entre eux. Les lignes du Support et de la Résistance connectent les basses et les sommets respectivement. Le support est considéré fort, comme le prix renverse trois fois depuis le niveau où les investisseurs croient que l'actif est sous-évalué.

Si le prix monte au-dessus du sommet du modèle ou sur le niveau de la résistance (une certaine déviation est possible), la formation est ensuite complétée et peut être interprétée comme un changement dans le sens de la tendance haussière, servant un signal d'achat.



COMMENT CALCULER

$T = R + H$,

Où:

T - niveau cible;

R - niveau de résistance (sommets local récent);

H - modèle de la hauteur (distance entre la support et la résistance).

Figure Chartiste en Diamant

Figure Chartiste en Diamant sert pour la confirmation existante d'inversion de tendance dans le cas de sa présence sur le graphique. Traditionnellement, il apparaît dans une tendance haussière.

Le modèle est caractérisé par quatre lignes de tendance limitée, en représentant les deux lignes du support et de la résistance qui relient respectivement les basses les plus récentes, formant visuellement une figure ou un losange comme les fluctuations de prix amplitude au départ s'élargit et se rétrécit.



Dès qu'une ligne du support à la droite est violée (une certaine déviation est possible), il peut être interprété comme un changement de sens de la tendance vers les basses et sert comme un signal de vente.

COMMENT CALCULER

$$T = BP - H,$$

Où :

T – niveau cible;

BP – support droit point de percée;

H – hauteur du modèle (distance entre le dessus et le dessous du modèle).

Conclusion

Pour conclure, il est important de noter que le retournement motif ne signifie pas nécessairement un renversement complet de la tendance. Il indique simplement un changement ou une pause dans la direction. Cela peut signifier un ralentissement de la tendance, un côté de trading après une tendance établie, ou un redressement complet à un motif de bougie d'inversion.

www.ifcmarkets.com

